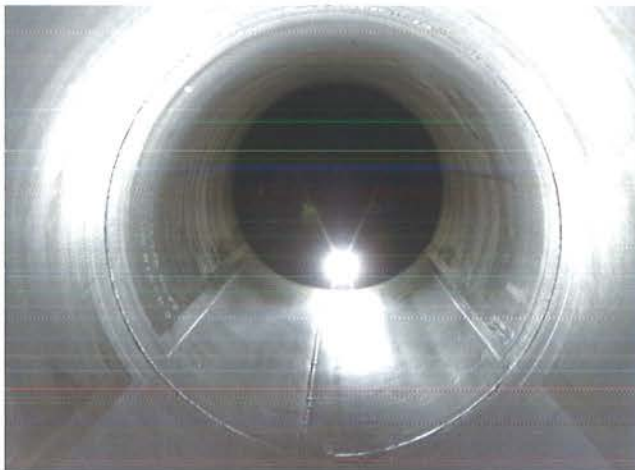




鋼管リポート

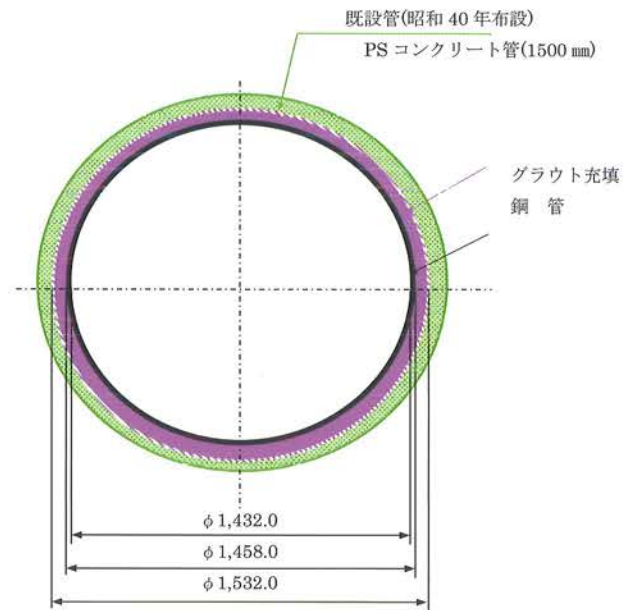
小倉地先 I 期送水管布設替工事 千葉県企業庁



完成



吊り込み状況



パイプ・イン・パイプ標準断面

1. 工事件名：小倉地先 I 期送水管布設替工事
2. 工事場所：千葉県千葉市若葉区小倉町地先
3. 工期：平成25年11月26日～平成26年7月31日
4. 工事概要：本工事は、工業用水の安定給水対策の一環として、昭和40年代に布設された老朽化した工業用水管（φ1500 PSコンクリート管）の中に外径1458mmの鋼管を巻き込み鋼管によるパイプ・イン・パイプ工法により施工し、最大限の通水断面を確保しながら耐震性の向上を図ったものである。非常に交通量の多い御成街道での工事であったが、パイプ・イン・パイプ工法により立坑1箇所の開削工事で交通への影響を最小限に工事を完遂することができた。
(工事内容)
立坑築造工 1箇所（鋼矢板）
配管工 φ1458mm×13t×456.2m



鋼管リポート

鹿工水配水鋼管製作接合工事 茨城県企業局



配管工 1350mm×12t×900m



開削工事で布設

1. 工事件名：鹿工水（改築）配水鹿工水単鋼管製作接合工事
2. 工事場所：茨城県神栖市東和田
3. 工期：平成26年9月11日～平成27年3月25日
4. 工事概要：本工事は、鹿島地区工業団地の安定給水対策の一環として、昭和40年代に布設された鑄鉄管のバイパス管路として、新たに鋼管路（1350mm×12t×900m）を布設したものである。
当初、片側一車線による交互通行による開削工事で計画していたが、夜間の交通量が多いことから、夜間は覆工板による道路解放で工事を行った。

