



# 城東鶴見枝管(その1)800mm 配水管布設工事(共同溝内配管) 大阪市水道局



吊込み状況



材料運搬状況



溶接状況



配管完了

1. 工事名：城東鶴見枝管（その1）800mm配水管布設工事（共同溝内配管）
2. 工事場所：大阪市鶴見区緑1丁目
3. 工期：令和4年4月1日～令和6年2月10日
4. 工事概要：本工事は、大阪市の東部エリアの配水強化を目的として、国道497号下に整備された清水共同溝内に城東鶴見枝管800mmを布設する工事である。  
●鋼管布設工 800A 延長771.8m、600A 延長16.6m



鋼管リポート

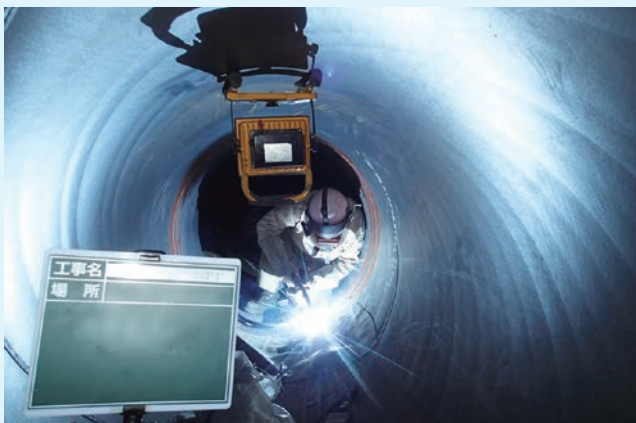
# 令和4年度筑後川下流福岡国営施設機能保全事業 幹線水路岩神線(久末工区その2)改修工事 九州農政局北部九州土地改良調査管理事務所 筑後川下流福岡農業水利事業建設所



材料検査



鋼管運搬



溶接状況



完了

1. 工 事 名 : 令和4年度筑後川下流福岡国営施設機能保全事業 幹線水路岩神線(久末工区その2)改修工事
2. 工事場所 : 福岡県柳川市三橋町久末地内
3. 工 期 : 契約工期 令和4年10月17日～令和5年7月18日
4. 工事概要 : 本工事は、農業用用水路幹線水路岩神線の経年的な施設の劣化により管路の改修を行ったものである。改修工事(管路更生)は、既設管内径1,100mm(FRPM管)に新設管φ976.0mm×6t(普通鋼管)を挿入するパイプ・イン・パイプ工法(鞘管工法)により施工を行った。断水期間が農閑期の3月1日～5月31日と短期間であり、その間(3カ月)で、立坑築造、既設管内洗浄、管路改修工事、流量計室築造、埋め戻しの全工事を行う必要があった。  
●管路更生(鞘管工) L=449.21m





鋼管リポート

# 朝霞水路2号沈砂池外耐震補強工事

独立行政法人水資源機構

利根導水総合事業所



鋼管吊込



鋼管運搬



鋼管溶接



溶接完了

1. 工事名：朝霞水路2号沈砂池外耐震補強工事 1号連絡水渠
2. 工事場所：埼玉県朝霞市宮戸地内、埼玉県志木市下宗岡地内
3. 工期：令和3年8月6日～令和7年7月15日
4. 工事概要：本工事は、曲線部を含む2連の既設コンクリートボックス内にφ3,400の大口径鋼管を挿入し、更新する工事である。  
●鋼管挿入工 φ3,400×59m×2連

フォト  
で見る

鋼管リポート

# 和田堀給水所2号配水池及び 第二配水ポンプ所並びに管廊築造工事 東京都水道局



配管状況



配管完了



外面溶接状況

1. 工 事 名：和田堀給水所2号配水池及び第二配水ポンプ所並びに管廊築造工事
2. 工事場所：東京都世田谷区大原二丁目30番
3. 工 期：令和2年2月13日～令和6年12月18日
4. 工事概要：本工事は、施設更新、耐震強化、配水池容量増強を目的とした2号配水池（容量5.5万 $\text{m}^3$ ）及びポンプ所並びに管廊の築造に併せた鋼管の配管工事である。  
本工事では1号配水池を運用しながら工事を実施している。
  - ポンプ所・管廊配管工  $\ell = 1,453\text{m}$ （ $\phi 2,000$ 、 $\phi 1,600$ 、 $\phi 1,500$ 、 $\phi 1,350$ 、 $\phi 1,100$ ）
  - 制水弁設置工 7基（ $\phi 2,000$ 、 $\phi 1,500$ ）
  - バタフライ弁設置工 18基（ $\phi 2,000$ 、 $\phi 1,600$ 、 $\phi 1,500$ ）
  - 管路工（開削）  $\ell = 474\text{m}$ （ $\phi 2,000$ 、 $\phi 1,600$ 、 $\phi 1,500$ 、 $\phi 1,350$ 、 $\phi 1,100$ ）



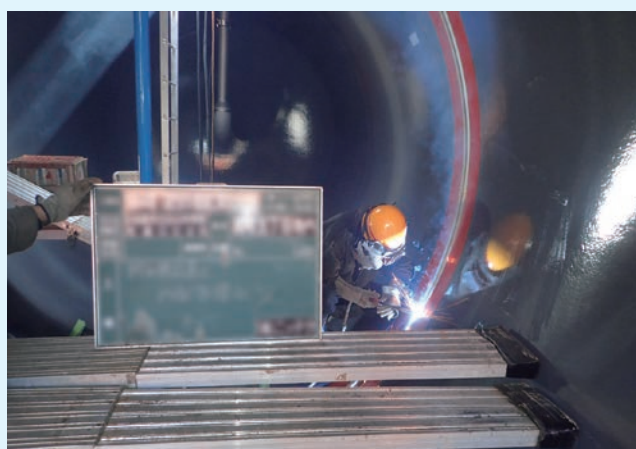


# 令和4年度 耐震性貯水槽設置工事 (白山中学校)

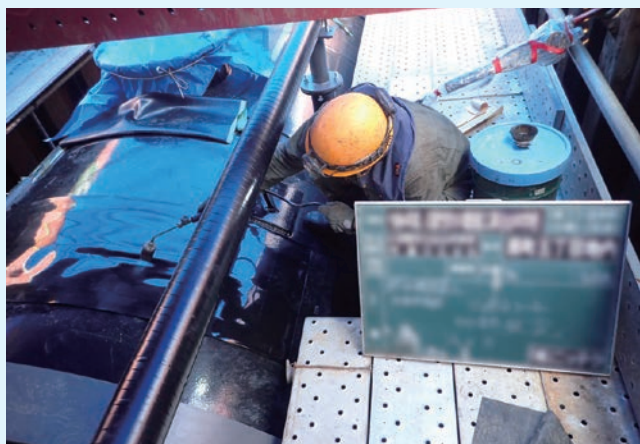
## 小田原市防災部防災対策課



搬入状況



内面溶接



外面塗覆装 (ジョイントコート)



設置完了

1. 工事名：令和4年度 耐震性貯水槽設置工事 (白山中学校)
2. 工事場所：小田原市扇町五丁目7番17号地内
3. 工期：令和4年9月8日～令和5年5月31日
4. 工事概要：本工事は、災害時に避難者へ飲料水を提供するための耐震性貯水槽 (100t) を設置していた市立病院の建て替えに伴い、最寄りの市の広域避難所 (指定避難所) である白山中学校に新たに整備した工事である。  
●耐震性貯水槽設置工 1基 (V=100m<sup>3</sup>)